



## Literaturverzeichnis zu

Florian Hänke

## Im Spannungsfeld zwischen Ausbildung und Arbeit Die Praktische Tätigkeit in der Psychotherapieausbildung

Psychotherapie **Aktuell**  
Heft 3.2011

ISSN 1869-0335

### Literatur/ Nachweise:

Arbeitsgericht Berlin 74 Ca 13490\_07

Arbeitsgericht Göttingen 4 Ca 379/07 E

Bayrischer Verwaltungsgerichtshof AN 8 P 07 3341

Bundestags-Drucksache 13/8035, Deutscher Bundestag

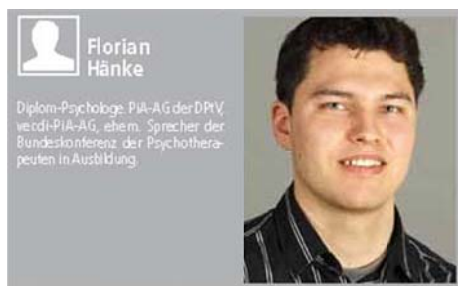
DUDEN- Das Fremdwörterbuch. (2007). 9. aktualisierbare Ausgabe. Dudenverlag Mannheim

Hänke, Florian. (2010) PiAs leisten Arbeit. Infodienst Krankenhäuser, Nr. 49

Pulverich, G. Psychotherapeutengesetz Kommentar. Deutscher Psychologenverlag, 1998

Strauß, Bernhard et al. (2009). Forschungsgutachten zur Ausbildung von Psychologischen PsychotherapeutInnen und Kinder- und JugendlichenpsychotherapeutInnen.

Walther-Moog, Vera. (2004) In: Jerouschek, G. Psychotherapeutengesetz, Kommentar. Beck Verlag.



### Korrespondenzadresse

Florian Hänke  
Zossener Str. 33  
10961 Berlin  
E-Mail flobel@hotmail.de



## Literaturverzeichnis

zu

Anne Christin Hoge

## Hochbegabte Kinder und Jugendliche in der Verhaltenstherapie

Zusammenfassung und Interpretation der Ergebnisse einer landesweiten Untersuchung

Psychotherapie **Aktuell**

Heft 3.2011

ISSN 1869-0335

- Brackmann, A. (2005). *Jenseits der Norm – hochbegabt und hoch sensibel? Die seelischen und sozialen Aspekte der Hochbegabung bei Kindern und Erwachsenen*. Stuttgart.
- Bundesministerium für Bildung und Forschung (2003). *Begabte Kinder finden und fördern. Ein Ratgeber für Elternhaus und Schule*. Bonn.
- Cremerius, J. (1971). *Neurose und Genialität. Psychoanalytische Biographien*. Frankfurt am Main.
- Cropley, A.; McLeod, J. & Dehn, D. (1988). *Begabungsförderung – Systembezogene Möglichkeiten*. In: A. Cropley; J. McLeod & D. Dehn (Hrsg.), *Begabung und Begabungsförderung. Entfaltungschancen für alle Kinder!* Heidelberg, S. 166-195.
- Dahm, A. (2007). *Gesundheitspolitische Grundlagen der ambulanten Psychotherapie im Rahmen der gesetzlichen Krankenversicherung*. In: W. Senf & M. Broda (Hrsg.), *Praxis der Psychotherapie. Ein integratives Lehrbuch*. Stuttgart, S. 744-749.
- Döpfner, M. & Lehmkuhl, G. (2002). *Die Wirksamkeit von Kinder- und Jugendlichenpsychotherapie*. In: *Psychologische Rundschau*, 53 (4), S. 184-193.
- Dührssen, A. (1964). *Das Problem der Intelligenz in der Psychotherapie*. In: *Der Nervenarzt*, 35, S. 22-28.
- Elbing & Heller (1996). *Beratungsanlässe in der Hochbegabtenberatung*. In: *Psychologie in Erziehung und Unterricht*, 43, S. 57-69.
- Elbing (2000). *Hochbegabte Kinder – Strategien für die Elternberatung*. München.
- Feger, B. & Prado, T.M. (1998). *Hochbegabung – Die normalste Sache der Welt*. Darmstadt.
- Fischer, C. (2006a). *Grundlagen und Konzepte der Begabtenförderung*. In: C. Fischer & H. Ludwig (Hrsg.), *Begabtenförderung als Aufgabe und Herausforderung für die Pädagogik*. Münster, S. 66-76.
- Freund-Braier, I. (2001). *Hochbegabung, Hochleistung, Persönlichkeit*. Münster.
- Gauk, L. (2007). *Hochbegabte verhaltensauffällige Kinder. Eine empirische Untersuchung*. Berlin.
- Görlitz, G. (2005). *Psychotherapie für Kinder und Familien. Übungen und Materialien für die Arbeit mit Eltern und Bezugspersonen*. Stuttgart.
- Hoge, A.-C. (2007). *Universität für Schüler? Eine explorative Studie zum Juniorstudium an der Westfälischen Wilhelms-Universität Münster*. Unveröffentlichtes Manuskript.
- Huser, J. (2004). *Lichtblick für helle Köpfe*. Zürich.

- Juda, A. (1953). Höchstbegabung, ihre Erbverhältnisse sowie ihre Beziehungen zu psychischen Anomalien. München.
- Kassenärztliche Bundesvereinigung (2007). Grunddaten zur vertragsärztlichen Versorgung in Deutschland, Zahlen, Fakten, Informationen.
- Keller (1992). Schulpsychologische Hochbegabtenberatung. Ergebnisse einer Beratungsstudie. In: *Psychologie in Erziehung und Unterricht*, 39, S. 125-132.
- Klauer, K.J. (1992). Zur Diagnostik von Hochbegabung. In: E.A. Hany & H. Nickel (Hrsg.), *Begabung und Hochbegabung. Theoretische Konzepte – Empirische Befunde – Praktische Konsequenzen*. Bern, S. 205 - 214.
- Kretschmer, E. (1948). *Geniale Menschen*. Berlin.
- Lauth, G.W., Brack, U.B. & Linderkamp, F. (2001). Verhaltenstherapie in niedergelassenen Praxen. In: G.W. Lauth, U.B. Brack & F. Linderkamp (Hrsg.), *Verhaltenstherapie mit Kindern und Jugendlichen*. Praxishandbuch. Weinheim, S. 427-435.
- Mönks, F.J. & Ypenburg, I.H. (2005). *Unser Kind ist hochbegabt*. München.
- Ravens-Sieberer, U.; Wille, N.; Bettge, S. & Erhart, M. (2007). Psychische Gesundheit von Kindern und Jugendlichen in Deutschland. Ergebnisse aus der BELLA-Studie im Kinder- und Jugendgesundheitsurvey (KiGGS). In: *Bundesgesundheitsblatt – Gesundheitsforschung – Gesundheitsschutz* 5/6, S. 871-878.
- Reis, S.M. & Renzulli, J.S. (2004). Current research on the social and emotional development of gifted and talented students: good news and future possibilities. In: *Psychology in the Schools*, 40 (1), S. 119-130.
- Rohrmann, S. & Rohrmann, T. (2005). *Hochbegabte Kinder und Jugendliche. Diagnostik – Förderung – Beratung*. München.
- Schmidt, M.H. (1982). Psychische Auffälligkeiten bei Kindern mit sehr hoher Testintelligenz. In: K.K. Urban (Hrsg.), *Hochbegabte Kinder. Psychologische, pädagogische, psychiatrische und soziologische Aspekte*. Heidelberg, S. 106-122.
- Schmidt, M.H. (1977). *Verhaltensstörungen bei Kindern mit sehr hoher Intelligenz*. Bern.
- Solzbacher, C. (2002). Keine Angst vor klugen Kindern. Geschichte und Hintergründe der Diskussion um Hochbegabung in Deutschland. In: C. Solzbacher & A. Heinbokel (Hrsg.), *Hochbegabte in der Schule – Identifikation und Förderung*. Münster, S. 9 - 25.
- Stapf, A. (2003). *Hochbegabte Kinder – Persönlichkeit – Entwicklung – Förderung*. München.
- Thomas, A. & Chess, S. (1980). *Temperament und Entwicklung. Über die Entstehung des Individuellen*. Stuttgart.
- Wittmann, A.J. (2003). *Hochbegabtenberatung, theoretische Grundlagen und empirische Analysen*. Göttingen.
- Wittmann, A.J. & Holling, H. (2004). *Hochbegabtenberatung in der Praxis. Ein Leitfaden für ehrenamtliche Berater, Erzieher, Lehrer, Ärzte und Psychologen*. Göttingen.



#### **Korrespondenzadresse**

Dr. Anne Christin Hoge  
 Sentmaringer Weg 74  
 48151 Münster  
 E-Mail Anne-Chr@gmx.de



## Literaturverzeichnis zu

Reuter, E., Schuster, S., Schwickerath, J., Schneider, B., Steger, P., König, N., Rehse, B.

## Der Krebspatient in der Psychotherapie

### Psychotherapie **Aktuell**

Erster Teil: Heft 2.2011

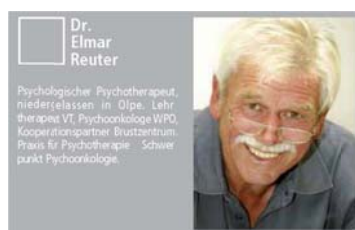
Zweiter Teil: Heft 3.2011

ISSN 1869-0335

- (1) Brenner, H., Stegemaier, C., Ziegler, H. (2005). Long-term survival of cancer patients in Germany by the beginning of the third millennium. *Annals of Oncology* 16:981-986
- (2) Nationaler Krebsplan (2009): <http://www.bund.de/SharedDocs/Standardartikel/DE/AZ/Glossar-Krebs/Nationaler-Krebsplan-Wichtige-Handlungsfelder.htm1>
- (3) Bartsch, H.H., Weis, J. (Hrsg.) (2004), *Gemeinsame Entscheidung in der Krebstherapie*, Freiburg: Karger
- (4) Wallwiener, D. (2010). *Dt. Ges. f. Senologie*, Pressestelle DGS 3/10
- (5) Kanfer, F.-H., Reinecker, H., Schmelzer, D. (1996). *Selbstmanagement-Therapie*. Heidelberg: Springer
- (6) Tedeschi, R.G. Calhoun, L.G. (2004). Conceptual foundations and empiricale Evidence. *Psychological Inquiry* 15 (1): 1-18
- (7) Angenendt, G., Schütze-Kreilkamp, U., Fischer G. (2002). Posttraumatologische Onkologie der Brustkrebserkrankung. *Posttraumatologie* 39
- (8) Schubert, C. (Hrsg.). *Psychoneuroimmunologie und Psychotherapie* (2011). Stuttgart: Schattauer
- (9) Beitel, E. (1996), *Bochumer Gesundheitstraining*. Dortmund: Verlag Modernes Lernen
- (10) Reuter, E., Rehse, B., Schwickerath, J. (2004). Patientenseminare – ein psychosoziales Angebot zur verbesserten Nachsorge Brustkrebs betroffener Frauen in der Region. *Psychotherapeutische Praxis* 4: 170-176
- (11) Weis, J., Heckl, U., Brocai, D., Seuthe-Witz, S. (2006). *Psychoedukation mit Krebspatienten. Therapiemanual für eine strukturierte Gruppenintervention*. Stuttgart: Schattauer
- (12) Schwickerath, J., Reuter, E., Rehse, B., Schneider, B. (2008). Psychoedukative Nachsorgeprogramme – ein Muss für Brustkrebs-betroffene Patientinnen? *Fördern Seminare die Patientenkompetenz? Gynäkologie und Geburtshilfe*. 13: 1-9
- (13) Tschuschke, V. (2006). *Psychoonkologie. Psychologische Aspekte der Entstehung und Bewältigung von Krebs*. 2. Auflage Stuttgart: Schattauer
- (14) Tschuschke, V., (2008). *Psychoonkologie. Zur Bedeutung psychischer Prozesse bei Krebserkrankungen*. *Nervenheilkunde* 9: 823-839

- (15) Meyer, T.J., Mark, M.M. (1995). Effects of psychosocial interventions with adult cancer patients: A meta-analysis of randomized experiments. *Health Psychol.* 14: 101-108
- (16) Rehse, B., Pukrop, R. (2003). Effects of psychosocial interventions on quality of life in adult cancer patients. A meta-analysis of 37 published controlled outcome studies. *Pat. Educ. Couns.* 50: 179-186
- (17) „Gemeinnütziger Verein zur Förderung ganzheitlicher Medizin und Psychotherapie bei Brustkrebs, e.V.“, Olpe, [www.kompetenz-gegen-brustkrebs.de](http://www.kompetenz-gegen-brustkrebs.de)
- (18) Rehse, B., Reuter, E., Schneider, B., Schwickerath, J. (2008). Inanspruchnahme und Akzeptanzvergleich eines psychoonkologischen Nachsorgeangebots bei von Brustkrebs betroffenen Frauen. *Geburtshilfe und Frauenheilkunde* 68:907-914
- (19) Singer, S., Bringmann, H., Hauss, J., Kortmann, R.-D., Köhler, U., Krauß, O., Schwarz, R. (2009), Häufigkeit psychischer Begleiterscheinungen und der Wunsch nach psychosozialer Unterstützung bei Tumorpatienten im Akutkrankenhaus. *Dt. med. Wochenschrift* 132: 2071-2076
- (20) Härter, M., Reuter, K., Schretzmann, B., Hasenburg, A., Aschenbrenner, A., Weis, J. (2000). Comorbid mental disorders in cancer patients in acute care and rehabilitation treatment. *Rehabilitation* 39 (6): 317-323
- (21) Herschbach, P., Weis, J. (Hrsg.) 2008. Screeningverfahren in der Psychoonkologie. Arbeitsgemeinschaft Psychoonkologie (PSO) der Dt. Krebsgesellschaft. Berlin: Dt. Krebsgesellschaft
- (22) Mehnert, A., Lehmann, C., Cao, P., Koch, U. (2006). Die Erfassung psychosozialer Belastungen und Ressourcen in der Onkologie – Ein Literaturüberblick zu Screeningmethoden und Entwicklungstrends. *Psychotherapie, Psychosomatik, Med. Psychologie* 56: 462-479
- (23) Koch, U., Weis, J. (1998). *Krankheitsbewältigung bei Krebs*. Stuttgart: Schattauer
- (24) Fritsche, K., Struss, Y., Hammel, A., Bertz, H., Stein, B. (2004). Relationship between psychosocial distress, treatment need and use of psychotherapeutic intervention within a psychosomatic liaison service. *Onkologie* 27: 457-461
- (25) Weis, J., (2009). Mündliche Mitteilung. Freiburg
- (26) Küchler, Th. (2008). Mündliche Mitteilung. Kiel
- (27) Nagel, G., Theobald, S., Andörsch, I. (2004). Patientenkompetenz: Begriffsbestimmung und prognostische Relevanz bei Krebs – Ergebnisse einer Umfrage. *Dt. Zeitschrift f. Onkologie* 36: 110-117
- (28) Schwarz, R., Rütcki, N., Singer, S. (2006). Onkologisch Kranke als Patienten der psychotherapeutischen Praxis (2006). *Psychotherapeut* 51: 369-375
- (29) Simonton, O.C., Matthews-Simonton, S., Creighton, S. (1982). *Wieder gesund werden*. Hamburg: Rowolth
- (30) LeShan, L. *Diagnose Krebs* (1993). Wendepunkt und Neubeginn. Stuttgart: Diogenes
- (31) Stierlin, H. und Grossarth-Maticek, R. (1998). *Krebsrisiken – Überlebenschancen*. Heidelberg: Auer
- (32) Büntig, W. (2002). Normopathie und Autonomie – Potential-orientierte Psychotherapie und Psychosomatik (Hörkassette). In: Ulrich, B., Weiss, K. (Hrsg.). Müllheim-Baden: Auditorium Netzwerk
- (33) Schwarz, R. (2004). Die „Krebspersönlichkeit“ – Mythen und Forschungsergebnisse. *Psychoneuro* 30: 201-207
- (34) Schüßler, G., Schubert, C. (2001). Der Einfluss psychosozialer Faktoren auf das Immunsystem (Psychoneuroimmunologie) und ihre Bedeutung für die Entstehung und Progression von Krebserkrankungen. *Z. Psychos. Med. Psychoth.* 47: 6-41
- (35) Spiegel, D. et al (1989). Effects of psychosocial treatment on survival of patients with metastatic breast cancer. *Lancet* 14: 888-891
- (36) Cunningham, A.J., Edmonds, C.V.I., Philipps, C., Soots, K.I., Hedley, D. and G.A. Lockwood (2000). A prospective, longitudinal study of the relationship of psychological work to the duration of survival in patients with metastatic cancer. *Psycho-Oncology* 9: 323-339
- (37) Küchler, Th., Bestmann, B., Rappet, St., Henne-Bruns, D., Wood-Dauphinee, Sh. (2007). Impact of psychotherapeutic support on gastrointestinal Cancer patient survival undergoing surgery: 10-years follow-up results of a prospective randomized trial. *Journal of Clinical Oncology* 25: 2701-2708

- (38) Andersen, B.L., Yang, H.C., Farvar, W.B., Golden-Kreutz, D.M., Emery, C.F. Thornton, L.M., Young, D.C., Carsson III, W.E. (2008). Psychological intervention improves survival of cancer patients. A randomized clinical trial. *Cancer* 113: 3450-3458
- (39) Tschuschke, V. (2009). Mündliche Mitteilung, Köln
- (40) Schwarz, R., Singer, S. (2008). Einführung Psychosoziale Onkologie. München: Reinhardt
- (41) Reuter E., Rehse, B. (2004). Der krebserkrankte Patient in der Kassenpraxis. *Psychoth. Praxis* 4 (3): 111-120
- (42) Flatten, R. Jünger, S., Gunkel, St. Singh, J., Petzold, El (2003). Traumatische und psychosoziale Belastungen bei Patienten mit akuter Tumorerkrankung. *Psychotherapie, Psych. Med.* 53: 191-201
- (43) Young, J.E., Klosko, J.S., Weishaas, M.E. (2003). *Schema Therapy: A practitioner's Guide*. New York: Guilford
- (44) Reuter, E. (2010). *Leben trotz Krebs – eine Farbe mehr*. Stuttgart: Schattauer
- (45) Reuter, E. (2007). Identitätsstärkung – Fördert Authentizität das Gesundwerden nach Krebs. Frank, R. (Hrsg.). *Therapieziel Wohlbefinden*. Heidelberg: Springer Med. S. 189-202
- (46) DVD "Leben schmecken – Krebs, Krise, Kraft" 2008. Kostenlos zu beziehen über [www.brustkrebszentrale.de](http://www.brustkrebszentrale.de)
- (47) Zänker, K. (2006), mündliche Mitteilung, Witten-Herdecke
- (48) Haraway, D. (1995). Die Biopolitik postmoderner Körper. Konstitution des Selbst im Diskurs des Immunsystems. IN: Haraway, D.. *Die Neuerfindung der Natur. Primaten, Cyborgs und Frauen*. Frankfurt, N. 4: Campus: 160-199
- (49) Yalom, I.D. (2002). Der Panama Hut oder Was einen guten Therapeuten ausmacht. München DtB Goldmann\_ S 137-149
- (50) Spiegel, D., Glafkides, M.C. (1983). Effects of group confrontation with death and dying. *Int. J. Group Psychoth.* 33: 433-447
- (51) Orlinsky, D. (2008). Die nächsten 10 Jahre Psychotherapieforschung. Eine Kritik des herrschenden Forschungsparadigmas mit Korrekturvorschlägen. *Psychoth. Psych. Med.* 58: 345-354
- (52) Schumacher, J., Leppert, K., Gunzelmann, T., Strauß, B., Brähler, E. (2005). Die Resilienzskala – Ein Fragebogen zur Erfassung der psychischen Widerstandsfähigkeit als Personmerkmal. *Z. Klin. Psychol., Psychiat. Psychoth.* 53: 16-39
- (53) Zeeb, H., Spallek, J., Razum, O. (2008). Epidemiologische Perspektiven der Migrationsforschung am Beispiel von Krebserkrankungen. *Psychotherapie, Psych. Med.* 58: 130-135



#### Korrespondenzadresse:

Dr. phil. Elmar Reuter  
Frankfurter Str. 1  
57462 Olpe  
E-Mail [reuter-psychoonkologie-olpe@t-online.de](mailto:reuter-psychoonkologie-olpe@t-online.de)  
Internet [praxisgemeinschaft-psychotherapie-olpe.de](http://praxisgemeinschaft-psychotherapie-olpe.de)



## Literaturverzeichnis zu

## Michael Ruh Zur berufspolitischen Einordnung des TK-Modellprojektes

Psychotherapie **Aktuell**  
Heft 3.2011

ISSN 1869-0335

bvvp-Pressemittteilung (2011): TK-Modellprojekt zur Psychotherapie: Wie man ein gutes Studienergebnis umdreht und Folgerungen zieht, die den Ergebnissen widersprechen. [www.bvvp.de/news11/bvvp-Pressemitt010611.pdf](http://www.bvvp.de/news11/bvvp-Pressemitt010611.pdf). 24.08.2011.

Bundespsychotherapeutenkammer (2011): Langzeitstudie der Techniker Krankenkasse belegt: Psychotherapie ist nachhaltig wirksam. Jeder Euro für Psychotherapie ist gut investiertes Geld. <http://www.bptk.de/presse/pressemitteilungen/einzelseite/artikel/langzeitstud.html>. 27.08.2011

Deutscher Psychotherapeutenverband (DPTV) e.V. (2001): Modellprojekt zur Erprobung eines Qualitätssicherungssystems in der ambulanten psychotherapeutischen Versorgung. PsychotherapeutenFORUM 4/2001.

DGPT Pressemitteilung (2011): Gutachterverfahren bei ambulanter Psychotherapie bewährt und verlässlich. DGPT kritisiert interessengeleitete und verzerrte Darstellung von Studienergebnissen durch Techniker Krankenkasse. [www.dgpt.de/dokumente/2011-06-29-PM-TK-Projekt.pdf](http://www.dgpt.de/dokumente/2011-06-29-PM-TK-Projekt.pdf). 24.08.2011.

Köhlke, H.-U. (2000): Das Gutachterverfahren in der Vertragspsychotherapie. Eine Praxisstudie zu Zweckmäßigkeit und Verhältnismäßigkeit. Tübingen: DGVT-Verlag.

Köhlke, H.-U. (2000): Ist das Gutachterverfahren noch zu retten? Vortrag auf der DTV-Veranstaltung am 26.08.2000 in Köln „Pro und Contra: Das Gutachterverfahren in der Psychotherapie“. PsychotherapeutenFORUM 6/2000.

Köhlke, H.-U. (2001): Zur Verhältnismäßigkeit des Psychotherapie-Gutachterverfahrens. Keine Legitimation für zu kurze Antrags-Prüfschritte. PsychotherapeutenFORUM 4/2001.

Sasse, H. (2011): Qualitätssicherung in der Psychotherapie. Fachverbände kritisieren Modellprojekt der TK. Deutsches Ärzteblatt PP, 8, 2011.

Techniker Krankenkasse: TK-Studie: Psychotherapie lohnt, ist aber zu bürokratisch. [www.tk.de/tk/pressemitteilungen/gesundheit-und-service/342722](http://www.tk.de/tk/pressemitteilungen/gesundheit-und-service/342722). 24.08.2011.

Wittmann, W.W., Lutz W., Steffanowski, A., Kriz, D., Glahn, E.M., Völkle, M.C., Böhnke, J.R., Köck, K., Bittermann, A. & Ruprecht, T. (2011): Qualitätsmonitoring in der ambulanten Psychotherapie: Modellprojekt der Techniker Krankenkasse - Abschlussbericht. Hamburg: Techniker Krankenkasse.



### Korrespondenzadresse

Michael Ruh  
Steinweg 11  
35066 Frankenberg  
E-Mail [michael.ruh.praxis@t-online.de](mailto:michael.ruh.praxis@t-online.de)



## Literaturverzeichnis

Sabine Schäfer

# Modell eines modifizierten Gutachterverfahrens in der Psychotherapierichtlinie

## Psychotherapie **Aktuell**

Heft 3.2011

ISSN 1869-0335

Albani, C., Blaser G., Greyer M., Schmutzer G., Brähler E. (2010). Ambulante Psychotherapie in Deutschland aus Sicht der Patienten. Teil 1: Versorgungssituation. Psychotherapeut, 55 (6), S.503-514.

Gallas, C., Puschner B., Kühn A., Kordy H. (2010). Dauer und Umfang ambulanter Psychotherapie und Implikationen für die Versorgungspraxis. Psychotherapie-Psychosomatik-Medizinische Psychologie, 60 (1), S.5-13.

KVWL Kassenärztliche Vereinigung Westfalen-Lippe (Hrsg.) (2006): Bericht Standard-Kosten-Messung der bürokratischen Belastungen von Vertragsärzten. Dortmund.

Köhlke, H.-U. (2000). Das Gutachterverfahren in der Vertragspsychotherapie. Eine Praxisstudie zu Zweckmäßigkeit und Verhältnismäßigkeit, dgvt, Tübingen.

Köhlke, H.-U. (2001). Zur Verhältnismäßigkeit des Psychotherapie-Gutachterverfahrens. Prüfungsschritte. PsychotherapeutenFORUM, 4, S.5-11.

Köhlke, H.-U. (2000). Hat das Psychotherapie-Gutachterverfahren (noch) eine Legitimation? Latrogene „Qualitätssicherung“ oder grober Unfug lege artis?\_Eine umfassende Untersuchung bestätigt Zweifel der überwiegenden Praxis. Einzusehen unter: <http://www.psychotherapie.de/report/2000/03/00032801.htm> (27-09-2011).

Köhlke, H.-U. (2001). Zur Verhältnismäßigkeit der Psychotherapie-Gutachterverfahrens. Keine Legitimation für zu kurze Antrags-Prüfungsschritte. PsychotherapeutenFORUM, 4, S.5-11.

Margraf, J. (2009). Kosten und Nutzen der Psychotherapie. Springer. Heidelberg.

Gemeinsamer Bundesausschuss (Hrsg.) (2009) Psychotherapie-Richtlinie in der Fassung vom 19. Februar. Berlin.

Puscher, B., Kordy, H. (2002). Mit Transparenz und Ergebnisorientierung zur Optimierung der psychotherapeutischen Versorgung. Eine Studie zur Evaluation ambulanter Psychotherapie. Studienergebnisse I: Versorgungsepidemiologie. Einzusehen unter <http://www.psyles-stuttgart.de/html/-transop/thforum.html> (09-12-2010)

Gemeinsamer Bundesausschuss (Hrsg.) (2010) Richtlinie zur einrichtungs- und sektorenübergreifenden Qualitätssicherung (Qesü-RL). Beschluss des G-BA vom 20. Mai. Berlin.

Rüger U., Bell, K. (2004). Historische Entwicklung und aktueller Stand der Richtlinien-Psychotherapie in Deutschland. Zeitschrift für Psychosomatische Medizin und Psychotherapie, 50, S.127-152.

Schäfer, S. (2011). Brauchen wir Gutachter speziell für die tiefenpsychologisch fundierte Psychotherapie? In: Psychodynamische Psychotherapie. Forum der tiefenpsychologisch fundierten Psychotherapie, 10, S.131-146

Schäfer, S. (2010). Das Gutachterverfahren in der Richtlinienpsychotherapie. In Psychotherapie Aktuell DPTv, 2 (2), S.14-19.



Schäfer, S. (2010). Wie lange dauert eine Psychotherapie? In: Psychotherapie Aktuell DPTV, 2 (4), S. 17-20.

Vogel, H., Lemisz W., Liebeck H., Palm W. (2002). Zur Bewertung des Gutachterverfahrens für die ambulante Verhaltenstherapie durch die GutachterInnen. In: Verhaltenstherapie und psychosoziale Praxis, 12 (3), 228-231.

Walendzik, A., Rabe-Menssen C., Lux G., Wasem J., Jahn R. (2010). Erhebung zur ambulanten psychotherapeutischen Versorgung 2010. Ausgabe 1/2011



**Korrespondenzadresse**

Sabine Schäfer  
Tobelwasenweg 10  
73235 Weilheim/Teck  
E-Mail [sabineschaefer@dptv.de](mailto:sabineschaefer@dptv.de)



## Literaturverzeichnis Dietmar Schulte

# Freie Tests für die Psychotherapie - nützlich und lohnend

## Psychotherapie **Aktuell** Heft 3.2011

ISSN 1869-0335

- Flückiger, C., Regli, D., Zwahlen, D., Hostettler, S. & Caspar, F. (2010). Der Berner Patienten- und Therapeutenstundenbogen 2000. Ein Instrument zur Erfassung von Therapieprozessen. *Zeitschrift für Klinische Psychologie und Psychotherapie*, 39, 71–79.
- Goodman, R. (1997). The Strengths and Difficulties Questionnaire: A research note. *Journal of Child Psychology and Psychiatry*, 58, 581–586.
- Hartung, J. (1995). Die HOLO-Angstskala. Erfassung dispositioneller Handlungs- und Lageorientierung in angstrelevanten Kontexten. *Diagnostica*, 41, 261–282.
- Hilbert, A., Tuschen-Caffier, B., Karwautz, A., Niederhofer, H. & Munsch, S. (2007) Eating Disorder Examination-Questionnaire: Evaluation der deutschsprachigen Übersetzung. *Diagnostica*, 53, 144-154.
- Klasen, H., Woerner, W., Rothenberger, A. & Goodman, R. (2003). Die deutsche Fassung des Strengths and Difficulties Questionnaire (SDQ-Deu) – Übersicht und Bewertung erster Validierungs- und Normierungsbefunde. *Praxis der Kinderpsychologie und Kinderpsychiatrie*, 52, 491–502.
- Kosfelder, J., Schulte, D., Lutz, W. & Hartung, J. (2003). Die volitionale Ebene der Angst – Die Bedeutung von Handlungs- und Lageorientierung in der Therapie von Angststörungen. *Zeitschrift für Klinische Psychologie und Psychotherapie*, 32, 176-183.
- Krampen, G. & Wald, B. (2001). Kurzinstrumente für die Prozessevaluation und adaptive Indikation in der Allgemeinen und Differentiellen Psychotherapie und Beratung. *Stundenbogen für die Einzel-Psychotherapie und -Beratung (STEP)*. *Diagnostica*, 47, 43-49.
- Meyer, F. & Schulte, D. (2002). Zur Validität der Beurteilung des Therapieerfolgs durch Therapeuten. *Zeitschrift für Klinische Psychologie und Psychotherapie*, 31, 53-61.
- Michalak, J., Kosfelder, J., Meyer, F. & Schulte, D. (2003). Messung des Therapieerfolgs – Veränderungsmaße oder retrospektive Erfolgsbeurteilung. *Zeitschrift für Klinische Psychologie und Psychotherapie*, 32, 94-103.
- Rabung, S., Harfst, T., Kawski, S., Koch, U., Wittchen, H.-U. & Schulz, H. (2009). Psychometrische Überprüfung einer verkürzten Version der „Hamburger Module zur Erfassung allgemeiner Aspekte psychosozialer Gesundheit für die therapeutische Praxis“ (HEALTH-49). *Zeitschrift für Psychosomatische Medizin und Psychotherapie*, 55, 162–179.
- Schäfer, S. (2010). Immer öfter eine gute Wahl: Lizenzfreie Testverfahren. *Psychotherapie Aktuell*, 2, Heft 3, 12-16.
- Schindler, L. (1991). Die empirische Analyse der therapeutischen Beziehung. Beiträge zur Prozeßforschung in der Verhaltenstherapie. Berlin: Springer.
- Schulte, D. (2005). Messung der Therapieerwartung und Therapieevaluation von Patienten (PATEV). *Zeitschrift für Klinische Psychologie und Psychotherapie*, 34, 176.
- Schulte, D. (1996). Therapieplanung. Göttingen: Hogrefe.

Schulte, D. & Eifert, G.H. (2002). What to do when manuals fail? The dual model of psychotherapy. *Clinical Psychology: Science and Practice*, 9, 312-328.

Schulte, D., Hartung, J. & Wilke, F. (1997) Handlungskontrolle der Angstbewältigung. Was macht Reizkonfrontationsverfahren so effektiv? *Zeitschrift für Klinische Psychologie*, 26, S. 118-128.

Willutzki, U., Uelsmann, D. & Veith, A. (eingereicht). Direkte störungsübergreifende Veränderungsmessung in der Psychotherapie: Der Bochumer Veränderungsbogen 2009 (BVB09).

Wolpe, J. (1969). *The practice of behavior therapy* (deutsch: *Praxis der Verhaltenstherapie*. Bern: Huber, 1972). New York: Pergamon Press.



Prof. em. Dr.  
Dietmar  
Schulte

1974 bis 2009 Lehrstuhl für Klinische Psychologie und Psychotherapie der Universität Bochum, Forschung u.a. zu Therapiemotivation, Entscheidungen von Therapeuten, 1969 bis 2009 für das PsychThG tätig, bis 2011 (alternierend) Vorsitz des Wissenschaftlichen Beirats, Dt. Psychologiepres.

#### **Korrespondenzadresse**

Prof. Dr. Dietmar Schulte  
c/o TherOS GmbH  
Nassauerallee 75  
47533 Kleve  
E-Mail [dietmar.schulte@theros-online.de](mailto:dietmar.schulte@theros-online.de)